

## Perspective thématique : les Sciences Humaines et Sociales (SHS)

Céline Calleya

Responsable thématique SHS

Cnes - Direction de la Stratégie

Sous direction « Coordination Scientifique »



# Les objectifs d'un groupe SHS

## LE SPATIAL AIDE A LA RECHERCHE SHS



Les données spatiales apportent des éléments nouveaux à la connaissance du terrain des chercheurs SHS

Archéologue

Démographe

Géographe

...

## LE SPATIAL OBJET D'ETUDE POUR LES SHS



L'écosystème du spatial étudié pour, son histoire sa dynamique, ses lois, son économie, ses modèles, ses acteurs, leurs relations, leurs outils leurs méthodes de travail..

Economiste

Historien

Sociologue

Juriste

...

## SHS / RECHERCHE SPATIALE EN ACTION



Recherches conjointes SHS/Recherche spatiale voir avec la société sur un même objet pour une prise de décision éclairée.

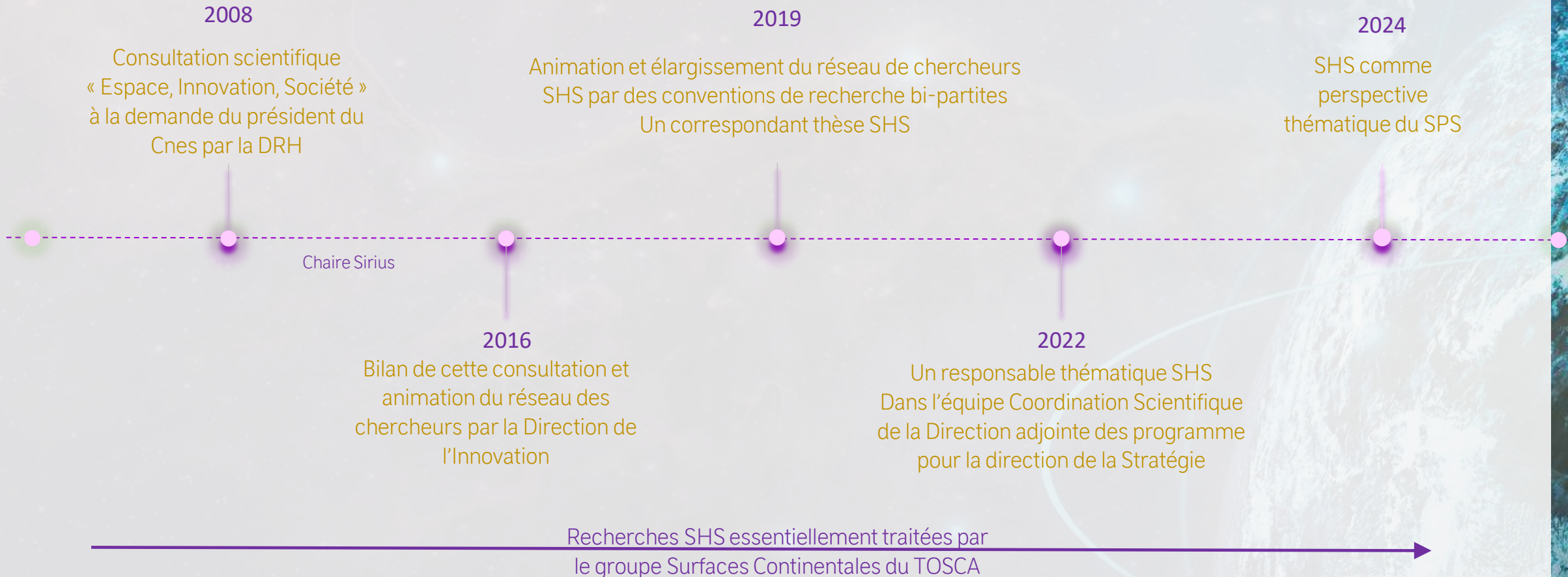
Transversalité des sujets et interdisciplinarité des acteurs



# Les Sciences Humaines et Sociales au Cnes

## Une histoire qui date ...

)



## Mobilisation des chercheurs SHS

### Le Cnes apporte son soutien aux actions de chercheurs SHS qui se multiplient

- Intervention des chercheurs SHS à la journée de la Science 2023
- Réponses des chercheurs SHS à l'appel pour le SPS
- Séminaire Archéologie « Image satellite pour la conservation du patrimoine historique »
- Création de la Chaire Espace de l'ENS-PSL
- Réponse à l'AMI SHS de France 2030 par Univ. Toulouse pour un consortium « CLIMACT »
- Arrivée de 2 doctorants 100% Cnes pour de nouveaux profils : Economie et Design
- Anciens post-doctorants et doctorants Cnes maintiennent le lien dans leurs nouveaux postes (proposition de sujets, consultation des archives, entretiens d'experts Cnes..)
- Entretien régulier avec l'INED

### Les perspectives 2025 programmées

- Un APR 2025 fructueux en terme de diversité des sujets et des acteurs
- Février 2025 e partenariat avec le Cnam Paris et l'IFHE : Colloque Histoire du spatial, intérêt de préservation du patrimoine documentaire
- Juin 2025 : Journées d'étude du programme DYSEF (Cnrs) «Les sciences de la Terre et de l'environnement en France (1945-2025) : enquêtes sur leurs savoirs, communautés, institutions, politiques»



## Ce qui est en place au niveau Cnes

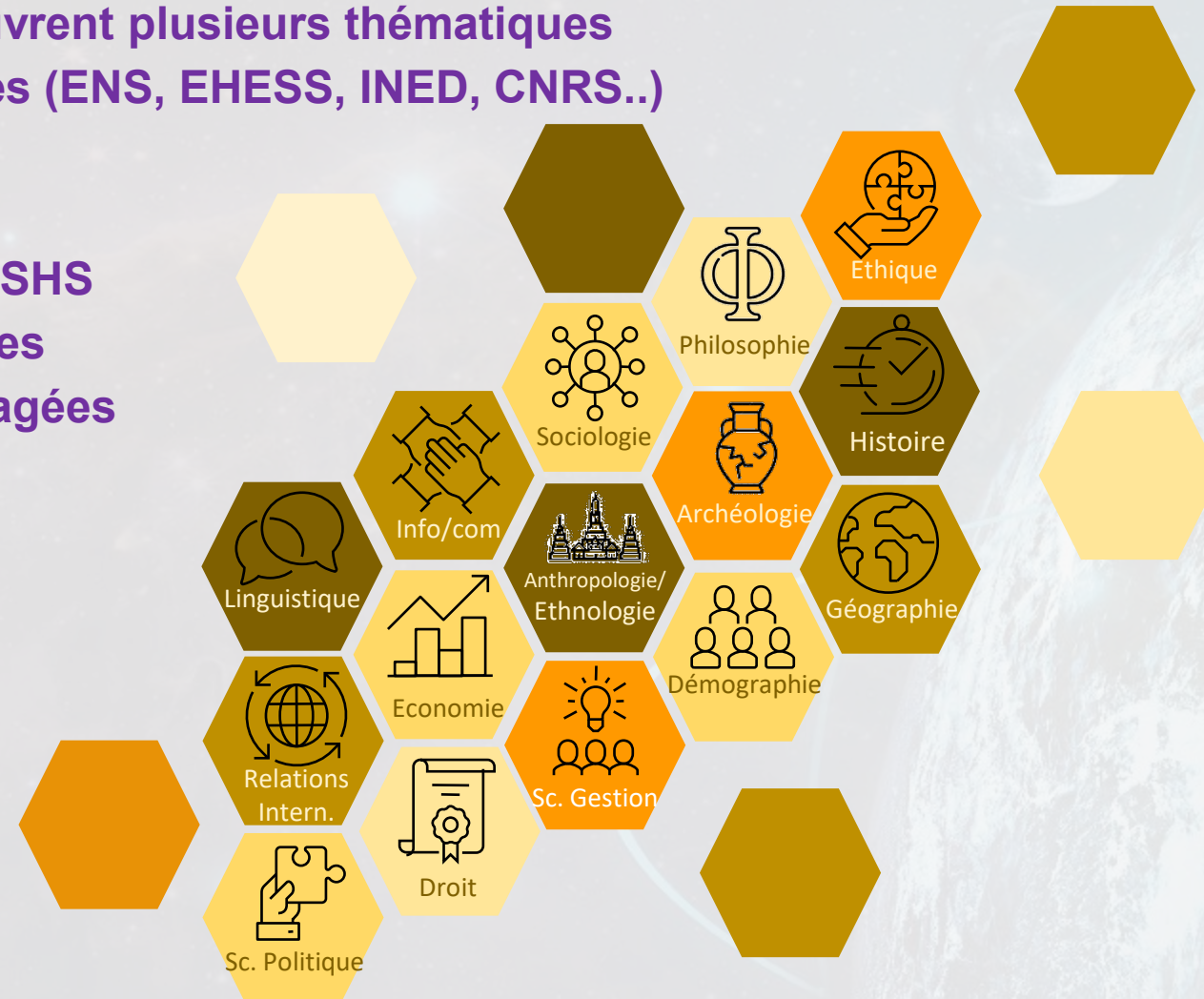
Des recherches SHS déjà en cours qui couvrent plusieurs thématiques  
Des liens établis avec plusieurs organismes (ENS, EHESS, INED, CNRS..)

Un responsable thématique pour :

- Animer la communauté des chercheurs SHS
- Interface interne et externe des demandes
- Suivre et valorisées les recherches engagées

Un budget dédié pour :

- 2 à 3 thèses par an
- Appel à Propositions de Recherche



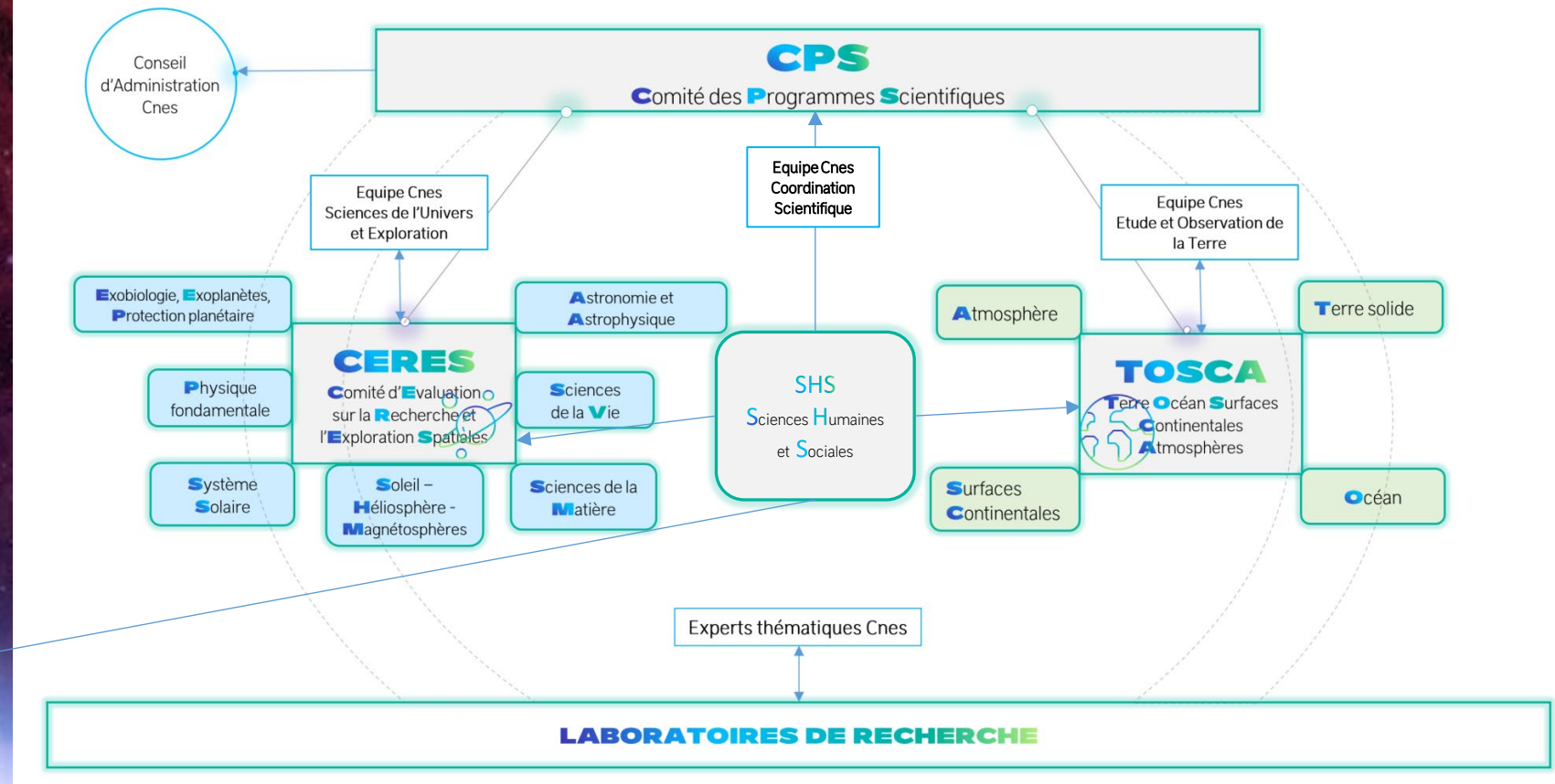
## Constitution d'un groupe scientifique SHS

- ❑ En lien avec le CPS et en transverse sur CERES et TOSCA mais aussi avec ses propres priorités
- ❑ Choisir quelques thématiques SHS
- ❑ Capitaliser sur le réseau de chercheurs SHS et des relations déjà établies avec les organismes de recherche (ENS, EHESS, CNRS, INED..)

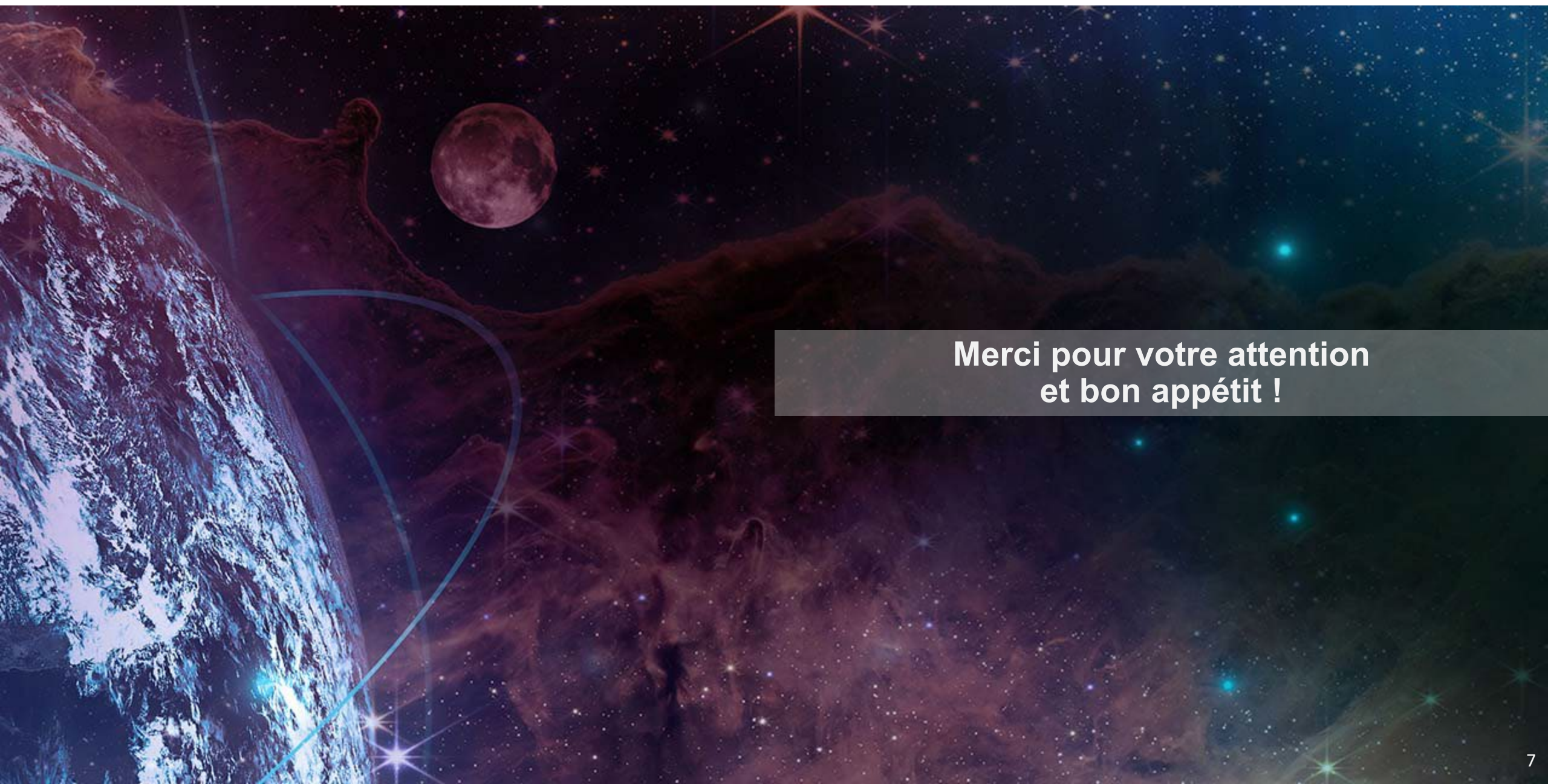
Géographie  
Démographie  
Archéologie  
Histoire/Sociologie  
Economie  
Droit

+ Responsable thématique CNES

## LA STRUCTURE CONSULTATIVE DU CNES







**Merci pour votre attention  
et bon appétit !**